



新
Shinn



Shinn Series

LEVER HANDLE

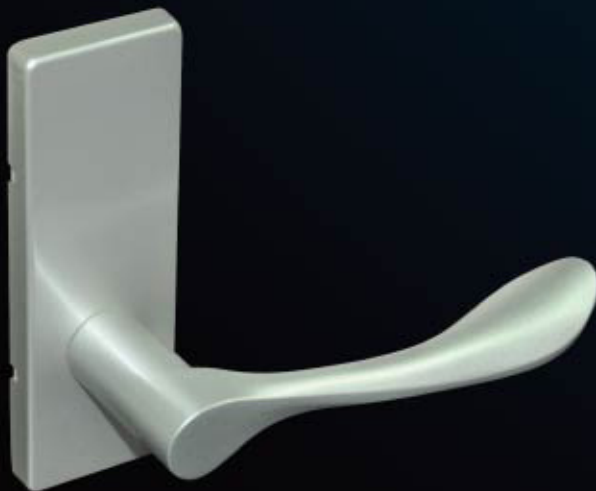
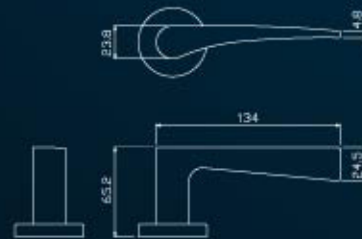
新

Shinn



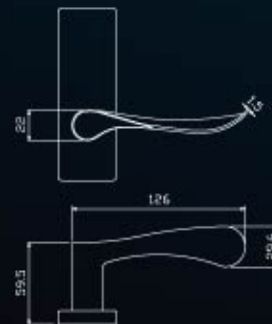
S1-1M-N

S1 材 質：鋁合金
表面處理：烤漆
中心孔距：51mm
適用門厚：33~45mm



S2-1YB-N

S2 材 質：鋁合金
表面處理：烤漆
中心孔距：51mm
適用門厚：33~45mm



<http://www.taikyu.com.tw>

高雄總公司 Tel : +886-7-621-8321 Fax : +886-7-621-0095

北京分公司 Tel : +86-10-8048-7648 Fax : +86-10-8048-7624

東京分公司 Tel : +81-3-3650-2351 Fax : +81-3-3650-2778

